

TELESCOPIQUE COMPACT KUBOTA  
**KTH4815-2**



|                         |                            |
|-------------------------|----------------------------|
| Puissance moteur (cv) : | Poids de la machine (kg) : |
| <b>50</b>               | <b>2950</b>                |

# POLYVALENT ET COMPACT

**Le nouveau télescopique compact Kubota KTH4815-2 est une machine polyvalente conçue pour travailler dans des espaces réduits. Grâce à sa cabine spacieuse et à son design compact, le KTH4815-2 peut opérer dans une large gamme d'activités tout en offrant un maximum de confort à l'opérateur. Que ce soit pour des travaux à la ferme, dans les espaces verts, les industries ou sur des chantiers de construction, cette machine est un outil multifonctions qui peut soulever de lourdes charges tout en restant très facilement manoeuvrable dans des espaces restreints. Le nouveau Kubota KTH4815-2 peut soulever une charge de 1,4 tonne à 4,8 mètres de hauteur ce qui le rend unique dans sa catégorie.**

## TRANSMISSION HYDROSTATIQUE (HST)

La transmission hydrostatique est équipée d'une pompe à haute performance qui garantit une transmission efficace de la puissance vers les roues. La transmission est en permanence à 4 roues motrices assurant une force de traction maximale. Avec ses deux vitesses de déplacement allant jusqu'à 25 km/h et sa pédale d'approche, le KTH4815-2 s'adapte à toutes les conditions de travail.



## ESSIEUX SURDIMENSIONNÉS

Le KUBOTA KTH4815-2 est équipé de 2 solides essieux de 8 tonnes de capacité de charge et de réductions finales de type planétaire afin d'assurer force de traction, stabilité et facilité de maintenance des charges lourdes. Le blocage de différentiel sur le pont avant (en option) est enclenchable sur demande.



## MOTEUR D'ORIGINE KUBOTA: PUISSANCE, SOBRIÉTÉ, PROPRETÉ

Les moteurs Kubota sont reconnus pour leur fiabilité et leur longévité. Mais ils sont avant tout puissants et respectueux de l'environnement, tant au niveau du bruit que des émissions de polluant.



**Puissance moteur**  
**KTH4815-2: 50 cv**

### COMPACITÉ

Le KTH4815-2 est très compact. Avec une largeur et une hauteur inférieures à 2 mètres, il peut être utilisé dans les espaces les plus réduits tels que d'anciens bâtiments, des parkings, etc ...



### ENTRETIEN JOURNALIER

Le capot s'ouvre aisément, rendant très accessibles les principaux composants tels que le contrôle du niveau d'huile, du radiateur, du filtre à air, de la batterie, etc ...

### SYSTÈME DE COMMUNICATION INTELLIGENT

Le KTH4815 est équipé d'un système de communication intelligent qui facilite la maintenance et la recherche de panne. En outre, il rend possible l'installation d'options supplémentaires.



# CONFORT / PERFORMANCE MAINTENANCE

La position de conduite du KTH4815-2 est pensée autour de l'opérateur. Toutes les commandes sont facilement atteignables. Le siège possède deux accoudoirs pour un confort optimal durant les longues journées de travail. La cabine est équipée du chauffage, de la radio et de 4 phares de travail.

## TABLEAU DE BORD

Le tableau de bord offre au conducteur un aperçu de toutes les informations utiles ainsi qu'un indicateur de charge de levage. L'opérateur peut donc se concentrer pleinement sur son travail.



## JOYSTICK MULTI-FONCTIONS ET COLONNE DE DIRECTION

Le mono levier standard est équipé de toutes les commandes nécessaires pour contrôler la machine dans un confort total. L'opérateur peut sélectionner le mode de conduite et la vitesse en appuyant simplement sur un bouton. Il peut également élever la flèche et passer d'une fonction à l'autre avec la même main sans jamais devoir lâcher le volant de l'autre main. Enfin la colonne de direction est ajustable et permet de travailler dans des conditions optimales.



# ANCE



4800 mm



## TOUCHPAD

- A. Phares de travail avant*
- B. Phares de travail arrière*
- C. Gyrophare*
- D. Verrouillage des fonctions hydrauliques*
- E. Essui glace avant*
- F. Essui glace arrière*
- G. 2 roues directrices*



## CABINE SPACIEUSE

La cabine du KTH4815-2, spacieuse et silencieuse, est dotée d'un pare-brise arrondi ce qui offre une excellente visibilité. Le conducteur a une vue à 360°. Des rétroviseurs supplémentaires sont disponibles en option.



## SYSTÈME DE CHAUFFAGE

Pour garder une température agréable dans la cabine le KTH4815-2 dispose d'un système de ventilation très performant. Trois sorties d'air sur le tableau de bord réchauffent le pare-brise et le conducteur tandis qu'une sortie maintient ses pieds au chaud. Ce système assure un confort de conduite du KTH4815-2, même pendant les mois les plus froids.



## Modes de direction



### 2 ROUES DIRECTRICES

Conduite stable et direction précise. Idéal pour les longs trajets.



### 4 ROUES DIRECTRICES

Très maniable dans les endroits restreints grâce à son rayon de braquage court.

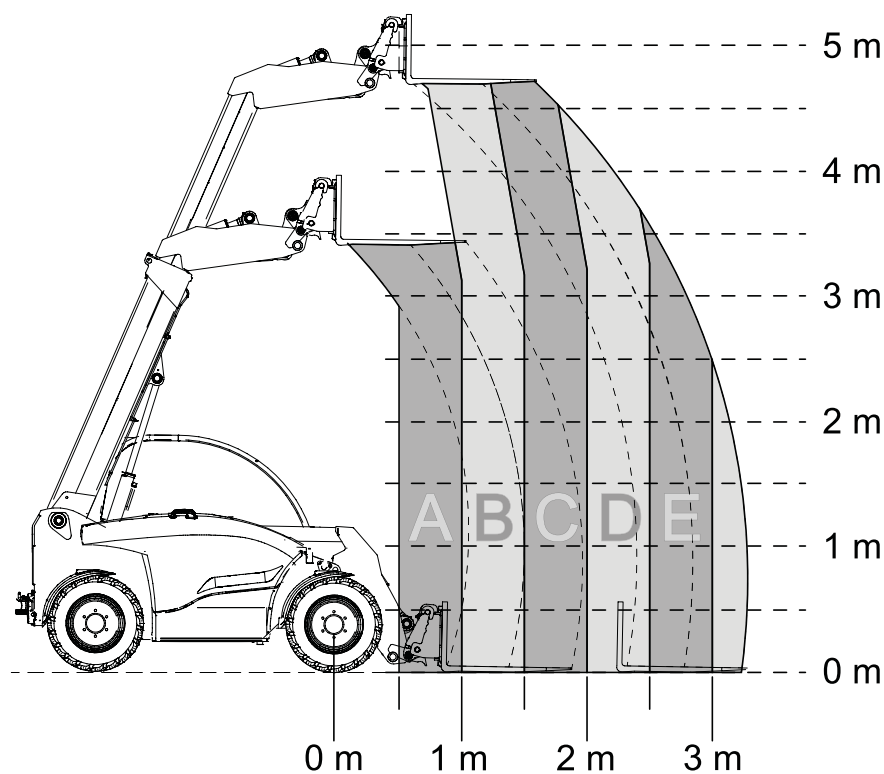


### MARCHE EN CRABE

Permet de travailler proche d'un mur.

## Abaque de levage

| Modèle                    |    | KTH4815-2 |      |      |     |     |
|---------------------------|----|-----------|------|------|-----|-----|
| Version standard          |    | A         | B    | C    | D   | E   |
| Charge de basculement     | kg | 2490      | 1670 | 1255 | 700 | 585 |
| Capacité de levage        | kg | 1735      | 1165 | 900  | 395 | 330 |
| Avec contrepoids (option) |    | A         | B    | C    | D   | E   |
| Charge de basculement     | kg | 2870      | 1925 | 1445 | 855 | 710 |
| Capacité de levage        | kg | 2115      | 1420 | 1090 | 550 | 460 |



### Pièces d'origine

#### Kubota

pour un rendement, une longévité et une sécurité optimum



# Équipements standards et optionnels

• Équipement standard    ○ Équipement optionnel

| Modèle   | KTH4815-2 |
|--|-----------|
| <b>Système d'alimentation en carburant</b>   |           |
| Moteur d'origine KUBOTA (Stage V)  | •         |
| Pré-filtre à air de type cyclone   | •         |
| Refroidisseur d'huile  | •         |
| <b>Transmission</b>  |           |
| Transmission hydrostatique à 4 roues motrices  | •         |
| Vitesse de déplacement 0-7km/h 0-25km/h  | •         |
| Frein multidisques à bain d'huile  | •         |
| Blocage du différentiel électrique sur l'essieu avant  | ○         |
| Différentes montes de pneumatiques   | ○         |
| 4 roues directrices  | •         |
| <b>Système hydraulique</b>   |           |
| Attache rapide hydraulique   | •         |
| Joystick multi-fonctions   | •         |
| Levier de contrôle du circuit auxiliaire situé derrière le manipulateur (commande mécanique) | •         |
| Pédale de freinage et d'approche lente (gauche)  | •         |
| Circuit auxiliaire additionnel à commande mécanique  | ○         |
| Circuit auxiliaire additionnel à commande électrique   | ○         |
| Deux circuits auxiliaires à commande électrique  | ○         |
| Deux circuits auxiliaires proportionnels à commande électrique                               | ○         |
| Trois circuits auxiliaires proportionnels à commande électrique                              | ○         |
| Blocage du débit sur 1 ou 2 effets   | ○         |
| Clapets de sécurité  | •         |
| Ligne de drainage  | ○         |
| Ligne de retour direct   | ○         |
| <b>Position de conduite</b>  |           |
| Siège suspendu réglable selon le poids avec accoudoir et appui-tête                          | •         |
| Ceinture de sécurité   | •         |
| Colonne de direction inclinable  | •         |
| Siège suspension pneumatique   | ○         |

| Modèle   | KTH4815-2 |
|--|-----------|
| <b>Canopy (cabine sans porte gauche)</b>   |           |
| ROPS (Structure de protection contre le renversement)/ FOPS (Structure de protection contre la chute d'objet)  | •         |
| Rétroviseurs   | ○         |
| <b>Cabine</b>  |           |
| ROPS (Structure de protection contre le renversement)/ FOPS (Structure de protection contre la chute d'objet)  | ○         |
| Chauffage, FM/AM radio et enceintes, porte (gauche), 2 rétroviseurs (L+R), 2 phares de travail avant (halogène), 1 phare de travail arrière (halogène) | ○         |
| Climatisation  | ○         |
| Radio DAB+   | ○         |
| Caméras et écran en cabine (1 caméra sur le télescope et 1 caméra à l'arrière de la machine)   | ○         |
| <b>Eclairage</b>   |           |
| Phare de travail sur la flèche   | ○         |
| Gyrophare halogène   | ○         |
| Gyrophare LED  | ○         |
| Feux de route halogène   | ○         |
| Feux de route LED  | ○         |
| <b>Autres</b>  |           |
| 2 roues directrices, marche en crabe   | ○         |
| Prise électrique 13 fiches arrière   | ○         |
| Prise électrique 3 fiches avant / arrière  | ○         |
| Alarme de recul  | ○         |
| Contrepoids de 170 kg avec chape d'attelage  | ○         |
| Attelage combiné   | ○         |
| Kit de préchauffage du moteur (220V)   | ○         |
| Ventilateur réversible   | ○         |
| Support plaque immatriculation éclairé   | ○         |
| Autres attaches rapides  | ○         |

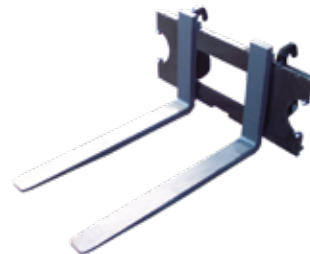
## Accessoires

\*Pour plus d'informations, veuillez contacter votre concessionnaire.



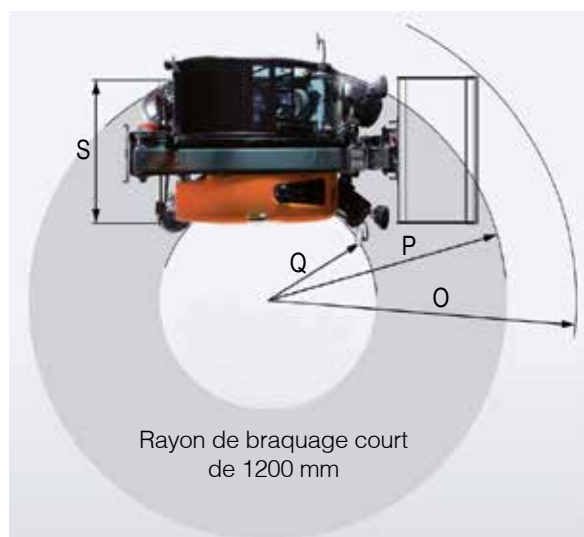
### ATTACHE RAPIDE

Le KTH4815-2 est équipé d'une attache rapide hydraulique qui vous permet d'utiliser facilement et rapidement nos accessoires.



# Caractéristiques techniques

| Modèle  |       | KTH4815-2                               |      |
|---|-------|---|------|
| Poids opérationnel (canopy / cabine)                      | kg    | 2950                                    |      |
| Moteur  |       |   |      |
| Constructeur  |       | Kubota                                  |      |
| Modèle  |       | D1803 Stage V                           |      |
| Puissance (ISO9249)                                       | kW    | 37                                      |      |
|   | cv    | 50                                      |      |
| Nombre de cylindres                                       |       | 3                                       |      |
| Cylindrée   | cc    | 1826                                    |      |
| Transmission  |       |   |      |
| Type  |       | Hydrostatique avec contrôle automatique |      |
| Charge  |       |   |      |
| Capacité de levage  |       | Voir diagramme                          |      |
| Valve de contrôle proportionnelle du mouvement (EN 15000) |       |   |      |
| Déplacement   |       |   |      |
| Dimension des pneumatiques                                |       | 10 x 75-15.3 AS                         |      |
| Vitesse de déplacement                                    | km/h  | 0-7 0-25                                |      |
| Direction   |       | 4 roues directrices                     |      |
| Débit hydraulique auxiliaire                              | l/min | 51                                      |      |
| Pression hydraulique auxiliaire                           | bar   | 230                                     |      |
| Niveau sonore   |       |   |      |
| Niveau de pression sonore (LpA)(canopy/cabine)            |       | dB (A)                                  | ≤101 |
| Niveau de puissance sonore (LwA (2000/14/EC)              |       | dB (A)                                  | ≤101 |
| Vibrations transmises au système main-bras                |       | m/s <sup>2</sup>                        | ≤2,5 |
| Vibrations transmises à l'ensemble du corps               |       | m/s <sup>2</sup>                        | ≤2,5 |
| Capacité  |       |   |      |
| Réservoir à carburant                                     | l     | 38                                      |      |
| Réservoir d'huile hydraulique                             | l     | 75                                      |      |

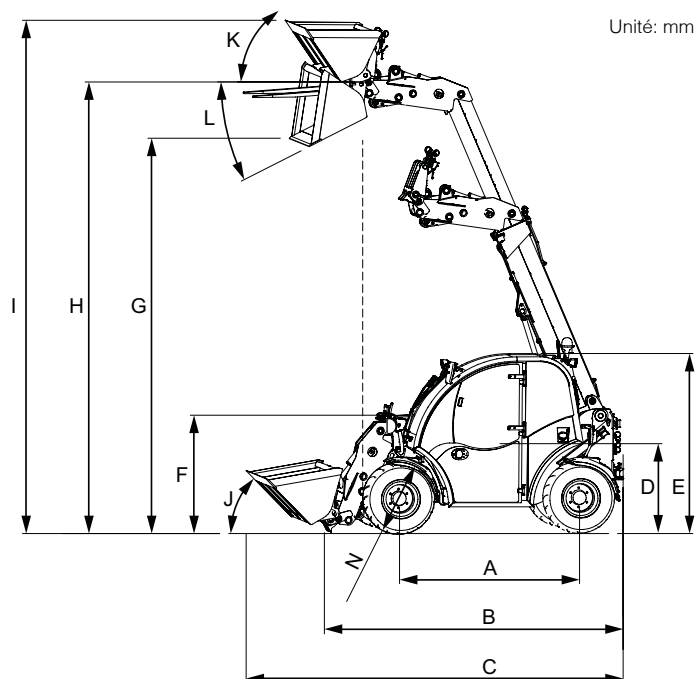


# Dimensions

Dimensions de la machine\*

| Modèle |                                   | KTH4815-2 |      |
|--------|-----------------------------------|-----------|------|
| A      | Empattement                       | mm        | 1950 |
| B      | Longueur hors tout sans godet     | mm        | 3135 |
| C      | Longueur hors tout avec godet     | mm        | 3850 |
| D      | Hauteur du siège                  | mm        | 950  |
| E      | Hauteur hors tout                 | mm        | 1970 |
| F      | Hauteur châssis avant             | mm        | 1270 |
| G      | Hauteur de déversement            | mm        | 4100 |
| H      | Hauteur maxi au niveau des axes   | mm        | 4800 |
| I      | Hauteur de levage maxi avec godet | mm        | 5500 |
| J      | Angle de cavage au sol            | deg       | 45   |
| K      | Angle de cavage à hauteur maxi    | deg       | 51   |
| L      | Angle de déversement              | deg       | 33   |
| N      | Diamètre de roue standard         | mm        | 780  |
| O      | Rayon de braquage avec le godet   | mm        | 3400 |
| P      | Rayon de braquage roues ext.      | mm        | 2700 |
| Q      | Rayon de braquage roues int.      | mm        | 1200 |
| S      | Largeur hors tout                 | mm        | 1600 |

\* Les données ont été mesurées sur la version standard. En vue d'une amélioration du produit, les caractéristiques peuvent être modifiées sans avertissement préalable.



★ Toutes les images montrées dans ce document sont faites uniquement pour cette brochure. Lors de l'utilisation de télescopique, le port de vêtements et d'équipements de protection doit être en conformité avec les réglementations de sécurité légales.

## KUBOTA EUROPE S.A.S.

19 rue Jules Verceyusse  
 Zone Industrielle - CS 50088  
 95101 Argenteuil Cedex France  
 Téléphone : (33) 01 34 26 34 34  
 Télécopieur : (33) 01 34 26 34 99  
<http://www.kubota-eu.com>

