



For Earth, For Life  
Kubota

**RM**

**CHARRUES KUBOTA  
SERIES RM2000/RM3000**

Charrues Réversibles Portées



# POUR TOUS BESOINS

## TÊTES DE RETOURNEMENT



### Deux têtes différentes

Kubota fournit 2 têtes différentes qui portent les désignations 150 et 200. Elles sont fabriquées avec une qualité exceptionnelle d'acier et bénéficient d'un traitement thermique haute résistance qui allie plusieurs procédés de fabrication pour une robustesse à toute épreuve. Des roulements étanches surdimensionnés sans entretien sont utilisés pour des coûts de maintenance réduits.

### Un retournement souple

Ces deux têtes sont équipées d'un vérin de retournement surdimensionné de 80 mm placé à l'arrière de la tête.

Il assure un retournement souple même avec une faible pression hydraulique. Le centre de gravité situé au plus près du tracteur diminue la capacité de relevage nécessaire et augmente la stabilité même pour les modèles les plus lourds.

### Disposition astucieuse des flexibles hydrauliques

Pour diminuer les risques de sectionnement des flexibles hydrauliques

lors des opérations de retournement, l'ensemble de ceux-ci traversent la tête. La valve hydraulique est intégrée à l'intérieur de la tête.

### Un blocage de tête intégré

La plupart des gros modèles de charrues sont vendus avec une roue "combi" assurant à la fois le contrôle de profondeur et le transport. Ces nouvelles têtes peuvent être équipées d'un blocage de tête totalement intégré autorisant le transport de la charrue en "papillon".





**Tête 150**  
Tête spécialement conçue pour les tracteurs de moyenne puissance. La fusée de Ø110 mm assure une grande résistance.



**Tête de retournement 200**  
Construite autour d'un arbre principal massif de 120 mm, la tête 200 est destinée aux tracteurs allant jusqu'à 200 cv.

### **Largeur de travail du premier corps réglable**

En standard, le réglage du premier corps est effectué mécaniquement. Toutefois, un vérin de déport hydraulique est disponible en option sur l'ensemble de la gamme.

### **Valve séquentielle**

La valve séquentielle veille à ce que le vérin de remise en ligne entre en service automatiquement lors du retournement et positionne la charrue de manière à placer l'arbre principal parallèlement au terrain. Après le retournement, la charrue revient automatiquement à la bonne position de travail.

Ce système est utilisé sur les grosses charrues 4 – 5 – 6 corps, afin de rendre le retournement plus souple. Une seule intervention sur le distributeur hydraulique du tracteur permet le réalignement de la poutre et le retournement de la charrue.

### **Vérin mémoire**

Le vérin de remise en ligne automatique (vérin mémoire), qui est utilisé sur les charrues 4 corps extensibles et 5 - 6 corps Varilarge® (charrues série RM2000-RM3000), entre en action au moment du retournement. Après le retournement, le vérin revient automatiquement à la largeur de travail

préalablement réglée. Ceci en une seule intervention sur le distributeur simple effet du tracteur !

### **Attelage automatique**

Toutes les têtes de charrues sont disponibles avec un système d'attelage automatique pour faciliter l'accouplement et le désaccouplement.

### **Barre d'attelage**

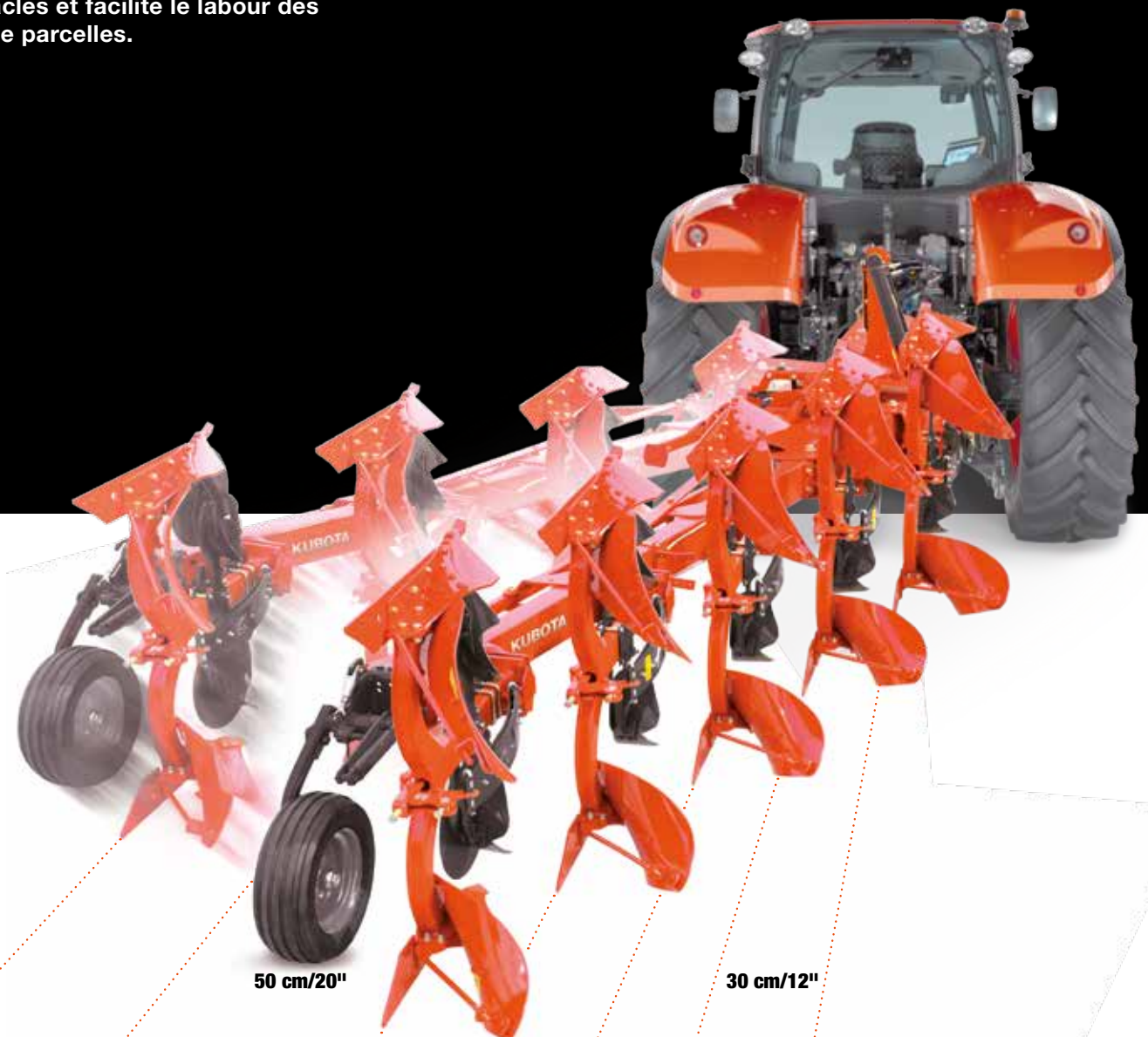
Les têtes Kubota sont conçues pour s'adapter facilement à tous les types de tracteurs et toutes les voies. Vous avez le choix entre les catégories II et III et diverses longueurs : 825, 860, 935 et 965 mm

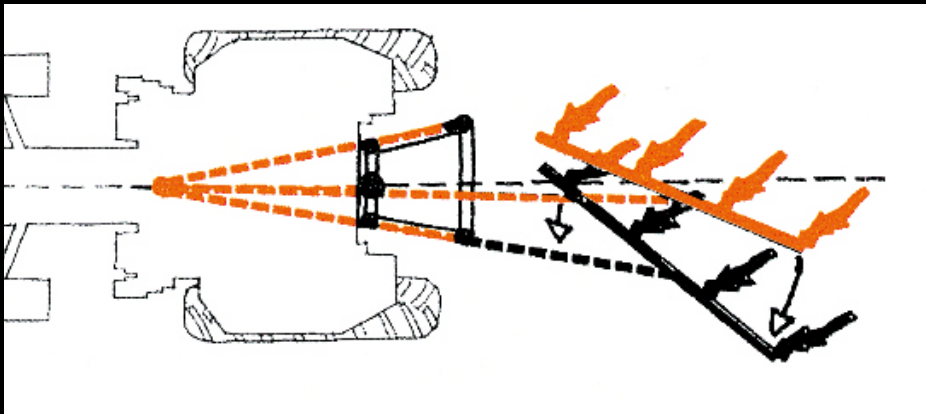
# RÉGLAGE EN CONTINU

## VARILARGE®

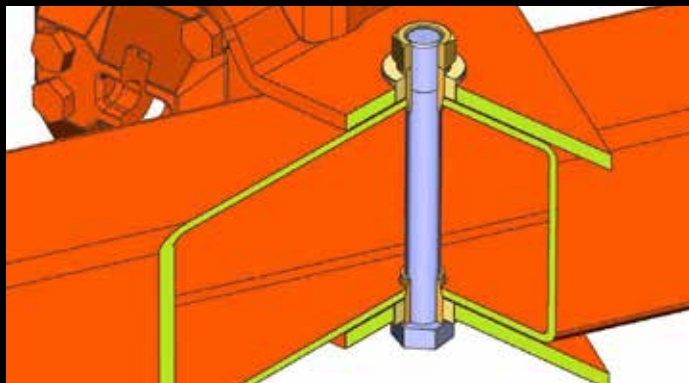
Ce système assure une compatibilité maximale entre le tracteur, l'outil et la structure du sol. Le système Varilarge® permet un labour plus rapide, plus précis et plus économique.

Le système Varilarge® permet également d'obtenir un bel aspect du labour plus facilement. Il redresse les sillons non rectilignes, permet de labourer les bordures, les abords des clôtures, arbres, fossés et autres obstacles et facilite le labour des fins de parcelles.





**Système d'auto-alignement:**  
Le Varilarge® Kubota assure un déport parallèle toujours correct de l'ensemble de la charrue. Ceci permet d'obtenir un alignement toujours parfait tracteur - charrue, avec pour résultat la réduction de la puissance motrice nécessaire et de l'usure des pièces en contact avec le sol.



**Aucun entretien**  
Sans graisseur, le système Kubota est sans entretien. Chaque articulation du Varilarge® est montée avec un système très sûr d'entretoises et de bagues traitées thermiquement qui font la jonction entre la poutre et le support d'âge.

Le traitement thermique des aciers et la précision de fabrication des pièces, garantissent un alignement parfait des corps de labour, ceci avec un minimum d'usure.

### Deux systèmes différents

Deux types de Varilarge® sont disponibles : commande hydraulique ou mécanique de la largeur de labour.

La version à commande hydraulique permet le changement de largeur directement à partir du poste de conduite sans interruption du travail.

### Economie de temps et de fuel

En faisant passer la largeur de 35 à 45 cm, on accroît le rendement horaire de 30%. Par ailleurs la consommation de carburant diminue de 18%.

Lorsque le labour de printemps est imposé, la rapidité d'exécution est permise par le Varilarge®.



Indicateur de largeur de travail



# SOUVERAIN DANS LES

## NON-STOP



### **Un système fiable**

Le système de sécurité Non-stop à lames est simple, fiable et sans entretien.

Le système Non-Stop Kubota est un système de sécurité qui n'a jamais été égalé et qui surtout, permet un travail sans soucis en conditions pierreuses.

Lorsque la charrue heurte un obstacle, elle le franchit sans problème et revient à la bonne profondeur de labour. Simple et efficace.

### **Labour de qualité**

Le système Non-stop garantit un labour de qualité. Les corps s'effacent indépendamment les uns des autres et reprennent leurs places aussitôt l'obstacle passé.

### **Plus rapide que jamais**

Lorsque la pointe de la charrue rencontre un obstacle important, provoquant une force de déclenchement supérieure au réglage de la sécurité Non-Stop, le corps va s'effacer rapidement en limitant tout frottement avec cet obstacle. Chaque corps possède un système de sécurité

à lames indépendant ce qui signifie que plusieurs corps peuvent se déclencher simultanément sans provoquer de contraintes sur le châssis principal de la charrue.

### **Simple et facile**

Le système simple de ressort à lames multiples permet au corps de charrue de passer de façon souple et efficace des pierres et autres obstacles présents dans le sol. L'intérêt du Non-Stop Kubota est dans son fonctionnement. En effet, celui-ci travaille en «décompression». Ce qui signifie que la force maximale

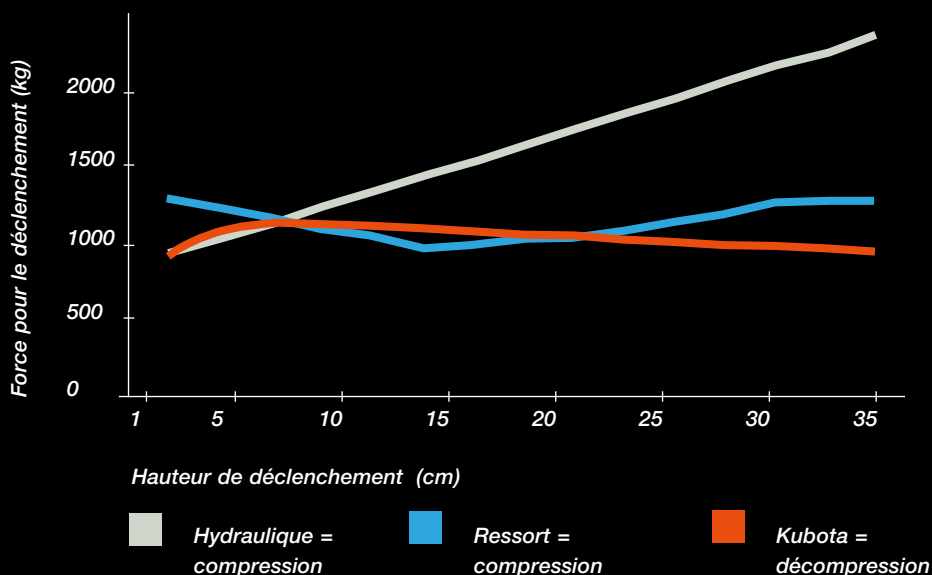
# SOLS PIERREUX

## Caractéristiques de déclenchement

Le diagramme montre les courbes de déclenchement entre les différents systèmes de sécurité et le système Non-Stop Kubota.

## Avantages

Le système de sécurité à lame Kubota, largement éprouvé, est la solution pour les conditions pierreuses. Lorsque la pointe rencontre un obstacle la lame se détend, c'est ce que l'on appelle du travail en décompression, et fait diminuer toutes les pressions dans le châssis de la charrue. Châssis protégé => longévité assurée.



pour le déclenchement du corps de labour est obtenue en position «travail». Les intérêts d'un système travaillant en décompression sont d'éviter de sortir les pierres à la surface et surtout de supprimer le phénomène de pianotage du corps de labour au cours du travail.

## Lames supplémentaires si besoin

En cas de conditions très dures et de pression initiale insuffisante (640 kg), il est possible de rajouter 2 lames supplémentaires (900 kg) ou de choisir l'option double pack (1400 kg).



Pack HD avec 9 lames (900 kg)



Double pack avec 14 lames (1400 kg)

# POUR UN LABOUR PAR

## CORPS DE LABOUR KUBOTA



### Corps N° 8

- le plus polyvalent
- pour sols légers à lourds
- profondeur conseillée : 15-28 cm
- largeur de travail : 30-50 cm
- angle contre-sep/versoir : 40°



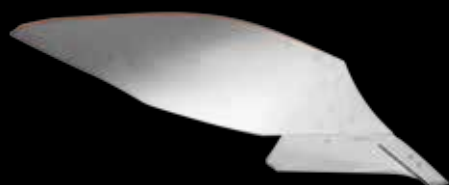
### Corps N° 9

- universel. Dresse plus le labour que le N° 8
- pour sols légers à moyens
- faible tirant
- profondeur conseillée : 18-30 cm
- largeur de travail : 30-50 cm
- l'angle contre-sep/versoir : 40°



### Corps N° 30

- type "claire-voie" avec 4 lames changeables
- entre-lames en plastique
- pour tous sols, dont sols collants
- meilleur émiettement
- profondeur conseillée : 18-35 cm
- largeur de travail : 30-55 cm
- angle contre-sep/versoir : 46°



### Corps N° 28

- universel - faible tirant
- pour tous types de sols
- conseillé pour tracteurs à pneus larges
- crée un labour large et une raie rappuyée
- retournement parfait
- profondeur conseillée : 15-30 cm
- largeur de travail : 35-50 cm
- angle contre-sep/versoir : 40°



### Corps N° 34

- versoir en plastique
- forme fine et allongée (similaire au N° 28)
- pour sols très organiques sans pierre
- conseillé pour tracteurs à pneus larges
- faible tirant
- profondeur conseillée : 12-35 cm
- largeur de travail : 30-55 cm
- angle contre-sep/versoir : 40°

### Dessinés pour être performants

Le design des corps de charrues Kubota est étudié pour délivrer des performances agronomiques remarquables et pour une usure minimale.

### Faible besoin de traction

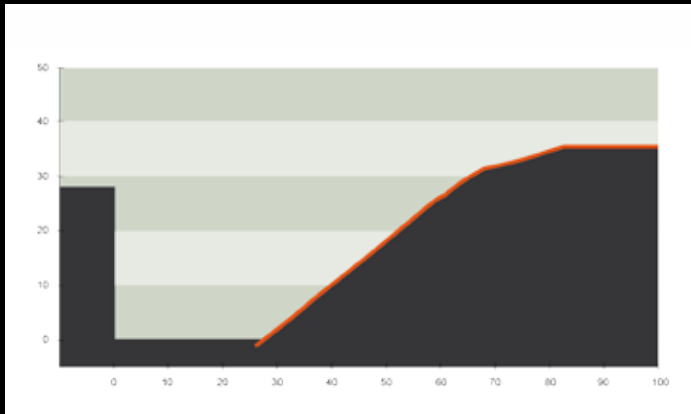
De récentes études de l'université de FH Cologne et Wilsmann ont révélé que la forme des versoirs Kubota offre un tirant parmi les plus faibles du marché: de -20% à -42% en labourant à 20 cm de profondeur et de -11% à -24% à 30 cm. Il est donc possible de labourer avec un corps supplémentaire Kubota et ainsi gagner en rendement par rapport à la concurrence, à traction équivalente.

Quant à la consommation de fuel, les résultats indiquent qu'elle est réduite de 19% à 28% aux profondeurs indiquées en utilisant une charrue Kubota.

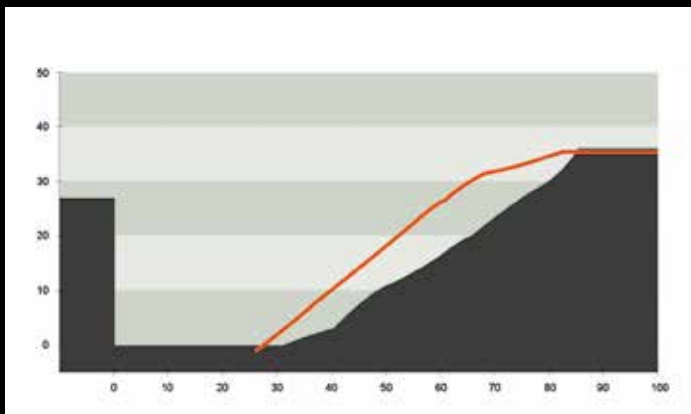
### Large choix de versoirs

Kubota propose des corps de labour qui sont adaptés à tous types de sols.





Profil, corps N° 8  
Profondeur : 28 cm, largeur de semelle 27 cm, largeur 60 cm



Profil, corps N° 28 / N° 9  
Profondeur : 26 cm, largeur de semelle 30 cm, largeur 73 cm



Corps N° 28

## Corps N° 28: idéal pour un labour avec pneumatiques larges

### Large raie

La forme du corps N° 28 pousse la terre au plus loin du guéret et augmente la largeur de la raie de plus de 10% comparé au corps N° 8. Il est tout particulièrement adapté aux tracteurs à pneus larges, pour travailler en-raie sans tasser le passage précédent.

### Peu tirant

Le corps N° 28 est destiné à un travail de 15 à 30 cm de profondeur pour des largeurs de 14" à 20". Plus long qu'un corps N° 8, il crée un labour large, une raie plus rappuyée et assure un bon retournement. Bien pensé, il nécessite aussi peu de force de traction qu'un corps N° 8 ou 9.

### Avantages :

- raie large adaptée aux pneus larges
- peu tirant optimisant la consommation de fuel
- bon retournement et bon rappui à 12 cm
- bon enfouissement des résidus
- corps universel adapté à tous types de sols

Le corps N° 34 en plastique offre les mêmes avantages que le N° 28 mais pour des sols très organiques sans pierre.

# PARFAIT POUR SOLS L

## RM2000/RM2005



**Kubota RM2005**  
pour conditions pierreuses.  
Ajustement manuel de la largeur de travail.



RM2005/RM2005V système Non-stop efficace.

### **Kubota série RM2000**

est une charrue réversible légère et robuste à largeur de travail réglable.

Son design garantit un faible besoin de traction et de capacité de relevage pour une performance idéale dans les sols légers à moyens. La série RM2000 est facile à utiliser et économique à l'usage.

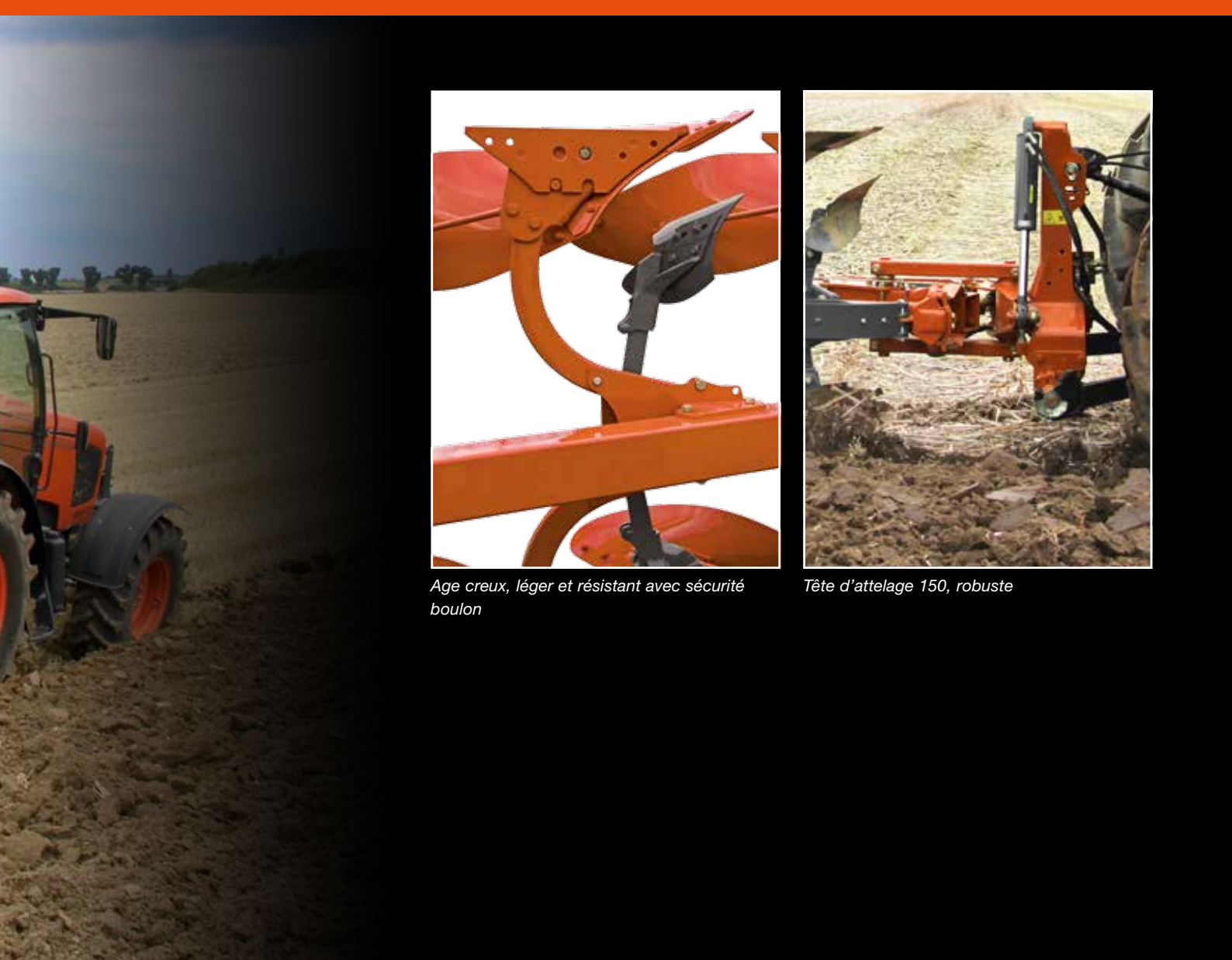
### **Differences entre les modèles:**

Les RM2000-RM2000V sont équipées du système de sécurité par boulon de cisaillement avec une résistance à la pointe de 3400 kg.

Les RM2005-RM2005V sont équipées du système de sécurité Non-stop à lame, reconnu pour sa simplicité, son efficacité et d'entretien minimal.



# ÉGERS À MOYENS



*Age creux, léger et résistant avec sécurité boulon*



*Tête d'attelage 150, robuste*

## **Age pour RM2000-RM2000V**

La forme de l'age (carré creux traité thermiquement) et le grand dégagement sous châssis permettent à la charrue de travailler efficacement même dans de grandes quantités de paille et de résidus.

Il est solide tout en étant flexible, ce qui procure un effet de vibration pour une meilleure pénétration en conditions difficiles.

## **Poutre robuste**

La poutre principale est traitée thermiquement par induction ce qui lui permet de résister aux contraintes les plus extrêmes.

D'une dimension de 150x150 mm de 3 à 5 corps, la poutre ne présente pas de soudure qui la fragiliserait. Elle est conçue pour des charrues de 3 à 5 corps max. avec la possibilité de rajouter un corps pour les charrues de 3 et 4 corps.

## **Tête d'attelage 150**

La tête d'attelage 150 a été conçue pour les tracteurs jusqu'à 150 cv. Elle est faite d'une pièce, traitée thermiquement, et dotée d'un axe de 110 mm pour une robustesse inégalée.

Simple réglage séparé de l'aplomb gauche/droite.

Elle peut être équipée d'un attelage catégorie II ou III.



# ADAPTABLE

## RM2000V/RM2005V



Kubota RM2000V (V = Varilarge®)



### La série RM2000 Varilarge®

Les modèles RM2000V-RM2005V Varilarge® ont la même base que les RM2000/RM2005. La différence principale est le réglage de la largeur de travail hydraulique : Varilarge®.

Manuellement avec un boulon ou hydraulique depuis le poste de conduite, la largeur de travail peut être ajustée facilement et rapidement.

Selon les besoins, différentes configurations sont proposées :

- Ajustement mécanique de la largeur de travail et du déport du 1<sup>er</sup> corps
- Ajustement hydraulique de la largeur de travail et mécanique du déport du 1<sup>er</sup> corps
- Ajustement hydraulique de la largeur de travail et du déport du 1<sup>er</sup> corps

# Facile à utiliser



*Ajustement manuel de la largeur de travail.  
Simple repositionnement d'un boulon  
(modèles RM2000-RM2005)*



*Varilarge®. Parallélogramme avec vérin de  
remise en ligne et ajustement hydraulique du  
1<sup>er</sup> corps (RM2000V-RM2005V)*

## Facile à utiliser

Le réglage de la largeur de travail permet de s'adapter facilement aux conditions de travail diverses tout en optimisant le débit de chantier et la consommation de carburant.

Pour les modèles RM2000/RM2005 à réglage manuel :

- 30,35,40,45 cm (12,14,16,18") pour un dégagement entre corps de 85 cm.
- 35,40,45,50 cm (14,16,18,20") pour 100 cm de dég. entre corps

Pour les modèles Varilarge® :

- 30 à 50 cm (12-20")

## Facile à régler

Le déport du 1<sup>er</sup> corps est facile à régler ce qui permet une adaptation rapide à différents tracteurs. Le réglage s'effectue via un parallélogramme, par réglage mécanique d'un tirant ou via le déport hydraulique optionnel. Un vérin de remise en ligne est également disponible en option.

Le système d'auto-alignement Kubota permet de toujours tirer la charrue dans le bon axe.

Les charrues série RM2000 sont proposées jusqu'à 5 corps exceptés les modèles RM2005-RM2005V avec 100 cm de dégagement entre corps qui sont disponibles jusqu'à 4 corps.



# POUR CONDITIONS PLU

## RM3000V/RM3005V

Charrues Varilarge®



### Kubota RM3005V

#### **Kubota série RM3000**

il s'agit de charrues compactes, faciles de relevage, équipées du système Varilarge® pour travailler tous types de sols.

#### **Charrues Varilarge®**

Les RM3000V-RM3005V sont équipées du Varilarge® pour un ajustement facile et rapide de la largeur de travail. Ce système permet une économie de temps, optimise le débit de chantier en fonction des conditions météorologiques, de la nature du sol et du type de cultures. Des économies de fuel sont ainsi réalisées.

Par exemple, la largeur de travail peut être ajustée de 30 à 50 cm (12 à 20") sur une RM3005V avec 85 cm de dég. entre corps. Les gains de 20 à 40% de performance ainsi réalisés s'accompagnent d'une diminution de consommation de carburant à l'hectare. Un dégagement entre corps de 100 cm est aussi disponible.

#### **Réglages "on the move"**

Le Varilarge® ainsi que le 1<sup>er</sup> corps sont réglables par tirant ou vérin hydraulique.

Sur la version hydraulique, la largeur de travail s'ajuste en cours de travail confortablement depuis la cabine.

Pour toujours plus de confort, les charrues RM3000V-RM3005V peuvent être équipées d'un vérin de remise en ligne automatique. La largeur de travail se réajuste automatiquement après le retournement de la charrue.

#### **Différences entre les modèles**

Alors que la charrue RM3000V est équipée de sécurité à boulon de cisaillement (4200 kg de pression), la RM3005V possède le système de sécurité Non-stop Kubota pour les conditions pierreuses.



# IS DIFFICILES



RM3000V: Sécurité par boulon de cisaillement, Varilarge®.



Indicateur de largeur de travail.

## Relevage facile et très stable

Le premier corps est directement fixé sur la glissière de la tête de retournement. Le centre de gravité est ainsi rapproché des points d'attelage ce qui diminue la force de relevage par rapport aux marques concurrentes. Cette solution permet d'accroître la stabilité tracteur/charrue particulièrement importante en terrain accidenté.

## Construit pour durer

Pour un maximum de robustesse et de longévité, le châssis de la charrue est constitué d'une poutre profilée d'une

seule pièce en acier traité par induction de 150 x 150 mm (aucune soudure qui pourrait réduire la solidité du châssis)

La fiabilité et la durée de vie d'une charrue réversible dépendent largement de la tête de retournement. Au cours du travail et du transport, cette partie critique est soumise à des contraintes considérables. Les RM3000V-RM3005V sont donc équipées de la tête de retournement 200 robuste et fiable. Un axe de retournement de 120 mm et des roulements à rouleaux triple étanchéité assurent un fonctionnement parfait.

## Pour tous modèles de tracteurs

La conception remarquable de la tête de retournement 200 permet d'adapter facilement la charrue à tous modèles de tracteurs, de largeur de pneus et de géométrie de relevage.

## Extensions possibles

Les charrues RM3000V-RM3005V sont disponibles de 3 à 6 corps max. avec la possibilité de rajouter un corps sur tous modèles de 3 à 5 corps.

La série RM3000 est disponible avec une roue arrière ou avancée.

# FACILE ET RAPIDE



## **Intelligent**

Le Knock-on® est composé d'un support de pointe ("holder") boulonné sur le soc en lieu et place de la pointe réversible "classique", et d'une pointe renforcée avec bulbe de protection à montage conique "emmanché forcé"

## **Bien pensé**

Le Knock-on® Kubota est un système universel. Les pointes de charrue Knock-on® peuvent être utilisées sur un cultivateur CU et inversement.

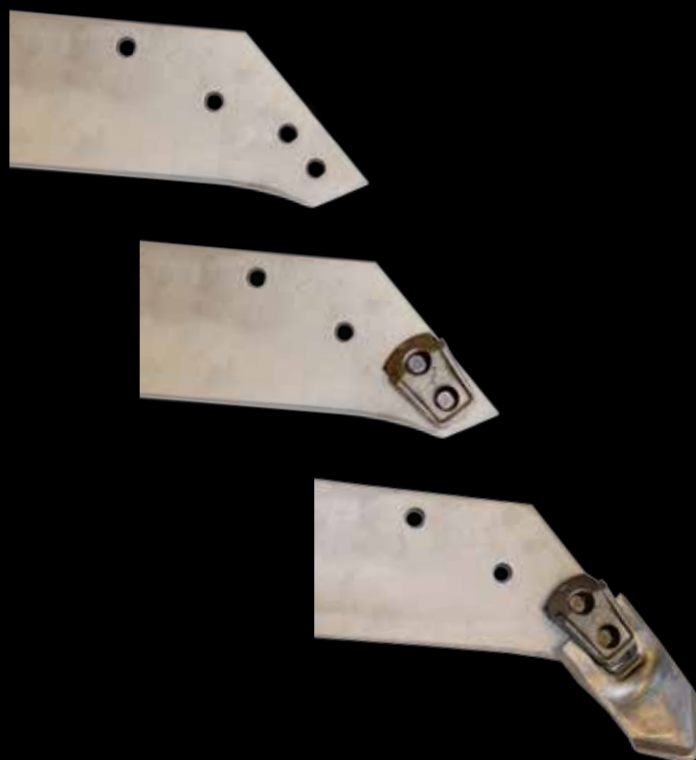
## **Longue durée de vie**

Le Knock-on® bénéficie du savoir-faire de Kubota (qualité de l'acier + traitement thermique). La qualité de l'acier associée à un design ingénieux apportent une durée de vie inégalée à l'ensemble. De plus, le Knock-on® peut être utilisé dans tous les types de sol.

## **Rapide**

Les pointes Knock-on® se changent en quelques instants, ce qui permet un gain de temps de 90% lorsque l'on travaille en sols usants ou avec une charrue de 5 corps et +.

# ACCESSOIRES: KUBOTA KNOCK-ON®



## Facile

Les seuls outils nécessaires sont un chasse et un marteau (2 kg). Les tests aux champs ont révélé, en moyenne, l'utilisation de 3 pointes pour un holder. Pas de boulon à défaire pour gagner du temps. Par ailleurs, lorsque le holder est usé, il est temps de changer aussi le soc, ce qui facilite le changement.

## Atouts agronomiques

Knock-on® a été testé dans de nombreuses conditions. La pénétration de la pointe est bonne même dans des sols durs.

## Moins de besoin de puissance

Les versoirs Kubota ont un faible besoin en puissance. Avec les pointes Knock-on®, les besoins en puissance restent faibles et limitent la consommation de carburant.

## Protection par le flux de terre

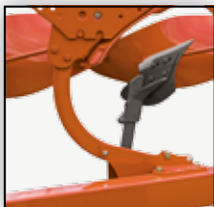
Le design élaboré de la pointe Knock-on® protège les autres pièces du corps grâce à un bon flux de terre.





# ACCESSOIRES

## Systemes de sécurité :



RM2000-RM2000V



RM3000V

### Sécurité par boulon de cisaillement

#### Résistance à la pointe :

- 3400 kg sur les modèles RM2000-RM2000V
- 4200 kg sur le modèle RM3000V



### Sécurité Non-stop

- résistance à la pointe de 640 à 1400 kg
- modèles: RM2005-RM2005V et RM3005V



### Sécurité hydraulique

- ajustable de 600 à 2100 kg
- modèles: RM2005-RM2005V et RM3005V



Rasette maïs



Rasette universelle



## Rasettes à ajustement facile et rapide

Kubota propose une nouvelle génération de rasettes disponibles pour ses modèles de charrues. Les nouvelles rasettes sont faciles et rapides à ajuster dans toutes les positions. Des marques dans le bras de rasette permettent un réglage à hauteur uniforme sur tous les corps sans mesure. Chaque rasette se trouve fixée par une seule vis.

### Deux types de rasettes vous sont proposés :

la rasette universelle et la rasette maïs. Toutes deux sont disponibles avec un soc long pour un enfouissement efficace des déchets et des herbes.



#### **Soc à pointe réversible**

Le système de soc le plus simple et le plus économique pour un labour en sol dur et abrasif et dans des conditions généralement difficiles.



#### **Déflecteurs de versoirs**

Pour un meilleur enfouissement avec une grande quantité de résidus à différentes profondeurs de labour. Seuls quelques réglages simples sont nécessaires.



#### **Coutres lames incorporés**

Ils constituent une alternative aux coutres circulaires lorsqu'il est nécessaire de réduire le poids en cas de risque de bourrage occasionné par les pierres ou les résidus. Ne peuvent être montés que sur les charrues équipées de pointes réversibles.



#### **Coutre additionnel**

Fixé sur le versoir ou sur le soc, il est destiné à précéder les sols lourds pour faciliter les opérations de retournement.



#### **Coutres lames latéraux**

De conception robuste et bénéficiant du traitement haute résistance Kubota, ce coutre lame est destiné aux sols usants. Fixé sur le contre-sep, son maintien lui permet de faire face aux conditions pierreuses.



#### **Attelage automatique**

Toutes les têtes de charrues sont disponibles avec un système d'attelage automatique pour faciliter l'accouplement et le désaccouplement.



#### **Coutres circulaires**

Permettent une muraille plus nette. Disponibles en 45 et 50 cm, en disque lisse ou crénelé. Sur certains modèles, le montage n'est possible que sur le dernier corps.





# LES ROUES DE CONTRÔLE



*Roue de contrôle et transport*



6.00 x 9



200 x 14,5



320/60 x 12



- Roue de contrôle arrière, télescopique**
- aussi disponible en position avancée
  - 6.00 x 9, 200 x 14,5 ou 320/60 x 12
  - option : décroctoirs



- Roue de contrôle arrière renforcée 99**
- pneus 200 x 14,5 ou 320/60 x 12
  - amortisseur mécanique ou hydraulique pour assouplir le retournement
  - option : décroctoair



- Roue avancée combi contrôle-transport**
- pneus 200 x 14,5 ou 320/60 x 12
  - pour un travail au plus prêt des bordures
  - transport en position "papillon"
  - option : décroctoair



- Roue de contrôle arrière**
- pneus 6.00 x 9
  - pour charrues < 4 corps



- Roue combi arrière contrôle-transport**
- pneus 200 x 14,5 ou 320/60 x 12
  - option : décroctoirs



- Roue combi arrière hydraulique**
- pneus 200 x 14,5 ou 320/60 x 12
  - ajustement de la profondeur depuis la cabine
  - idéal pour un travail superficiel sur les contours du champ
  - facilité de relevage dans des sols pierreux ou humides
  - option : décroctoairs



- Double roue avancée**
- structure métallique 400 x 250 ou pneus 18 x 8.50-8
  - disponible pour RM2000, RM2000V, RM2005, RM3000V et RM3005V
  - permet le labour au plus proche des obstacles
  - roue couverte dès 40 cm (16")

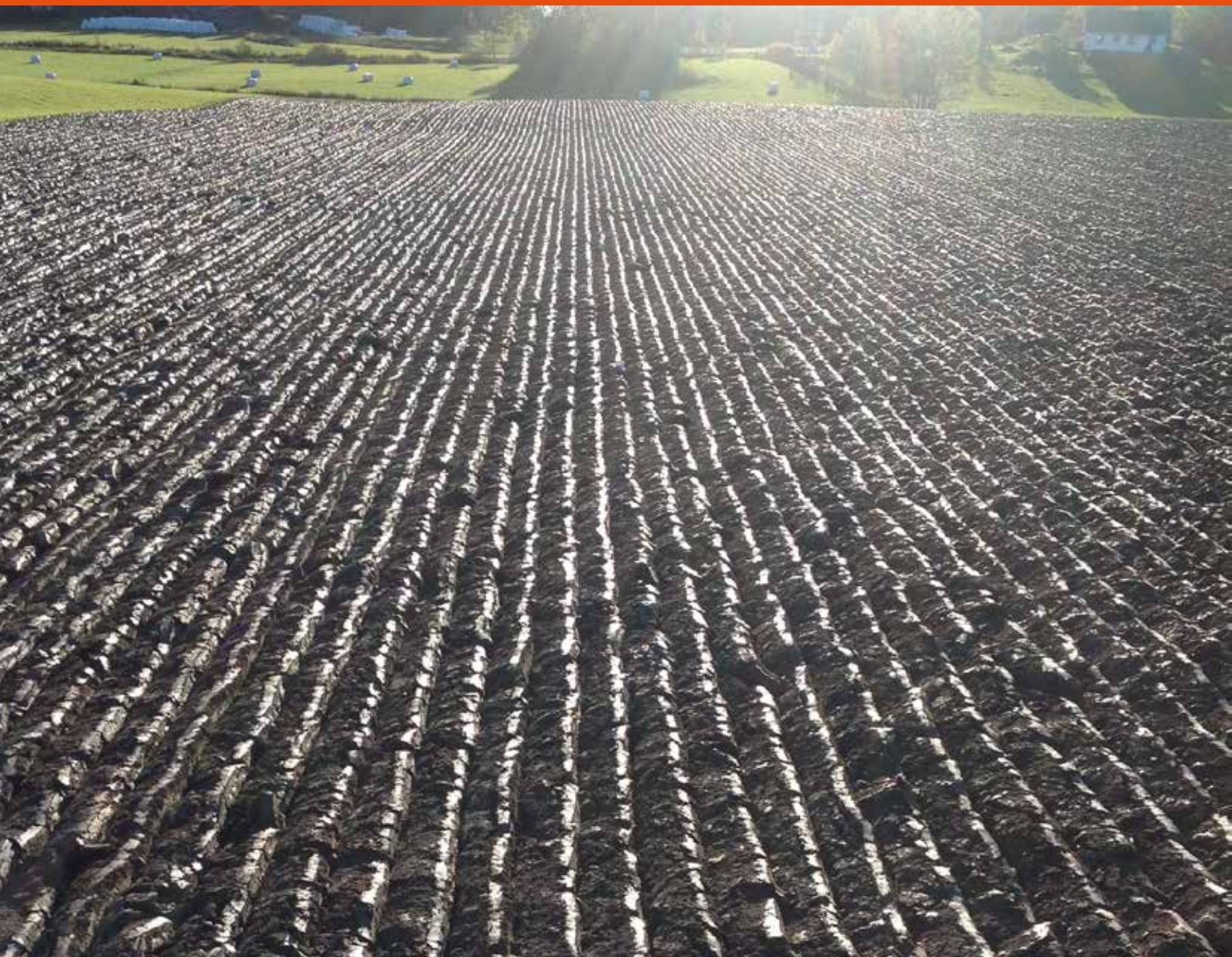


- Réglage simple et rapide de la profondeur de travail.**





# PERFECTION



*RM2000*



*RM2005*



*RM2000V*

# SPECIFICATIONS

Modèles Kubota	RM2000	RM2005	RM2000V	RM2005V	RM3000V	RM3005V
<b>Dégagement entre corps</b>	85/100	85/100	85/100	85/100	85/100	85/100
<b>Tête</b>	150	150	150	150	200	200
<b>Age</b>	Boulon	Non-stop	Boulon	Non-stop	Boulon	Non-stop
<b>Dégagement sous age (cm)</b>	80	70/75	80	70/75	70/80	70/75
<b>Largeur de travail (cm)</b>	30-45/35-50	30-45/35-50	30-50	30-50	30-50	30-50
<b>Nbre de corps</b>	3-5	3-5/3-4*	3-5	3-5/3-4*	3-6	3-6
<b>Poids (kg)</b>						
3-corps	820	990	890	1050	1060	1200
4-corps	1050	1185	1120	1275	1200	1360
5-corps	1165	1390**	1235	1500**	1570	1700
6-corps	–	–	–	–	1800	1950
<b>Capacité de relevage (kg)</b>						
3-corps	1700	1850	1800	2800	2260	2700
4-corps	3100	3250	3250	3650	3300	3900
5-corps	3700	3900	3850	4200	4200	5200
6-corps	–	–	–	–	6000	6500

La plupart des modèles peuvent être allongés d'un corps. Tous les poids indiqués concernent des charrues sans accessoire. Les capacités de relevage communiquées prévoient les équipements suivants : roue de contrôle de profondeur, une paire de coutres et de rasettes sur tous les corps.

Les poids et capacités de relevage sont donnés pour des charrues d'un écartement entre-corps de 85 cm.

Pour des charrues d'un mètre d'entre-corps, ajouter 15 kg/corps pour le poids et 50 kg/corps pour la capacité de relevage.

\* pour dégagement entre corps 100 cm  
\*\* pour dégagement entre corps 85 cm



RM2005V



RM3000V



RM3005V



*La société se réserve le droit de modifier les caractéristiques ci-dessus sans préavis. Cette brochure n'est fournie qu'à titre d'information. Certains équipements illustrés dans cette brochure sont en option. Merci de contacter votre distributeur local pour toutes informations relatives à la garantie, à la sécurité ou au produit. Pour votre sécurité, Kubota recommande vivement l'utilisation de la ceinture de sécurité dans le cadre de tous vos travaux. © 2015 Kverneland Group Operations Norway AS*

---



**KVERNELAND GROUP FRANCE SAS**

55 avenue Ampère  
BP 50126  
45803 St Jean de Braye  
Tél. +33 (0)2 38 52 42 00

**Visitez notre site: [www.kubota.com](http://www.kubota.com)**